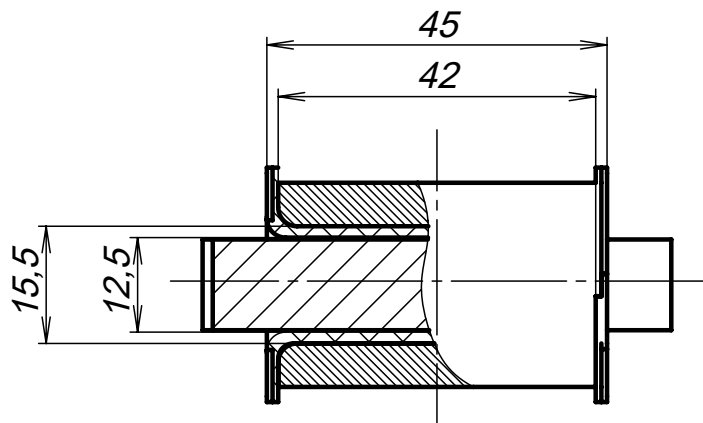


PDM: чертеж Редакция: [], Файл: БЕИВ.671112.048ГЧ.sldprt / модель Редакция: [], Файл: БЕИВ.671112.048.sldprt

Инв. № подл.	Подп. и дата	Взам. инв. №	Инв. № дубл.	Подп. и дата	Справ. №	Перв. примен.
					БЕИВ.671112.048	БЕИВ.671112.048ГЧ



Провод НВ-0,2 ГОСТ 17515-72

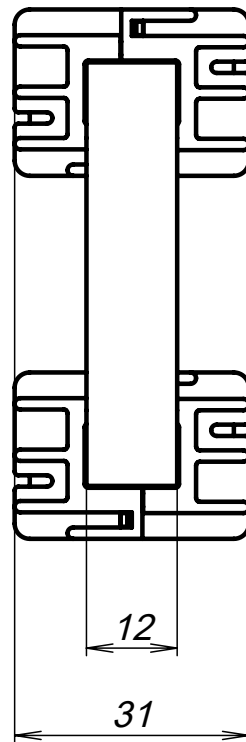
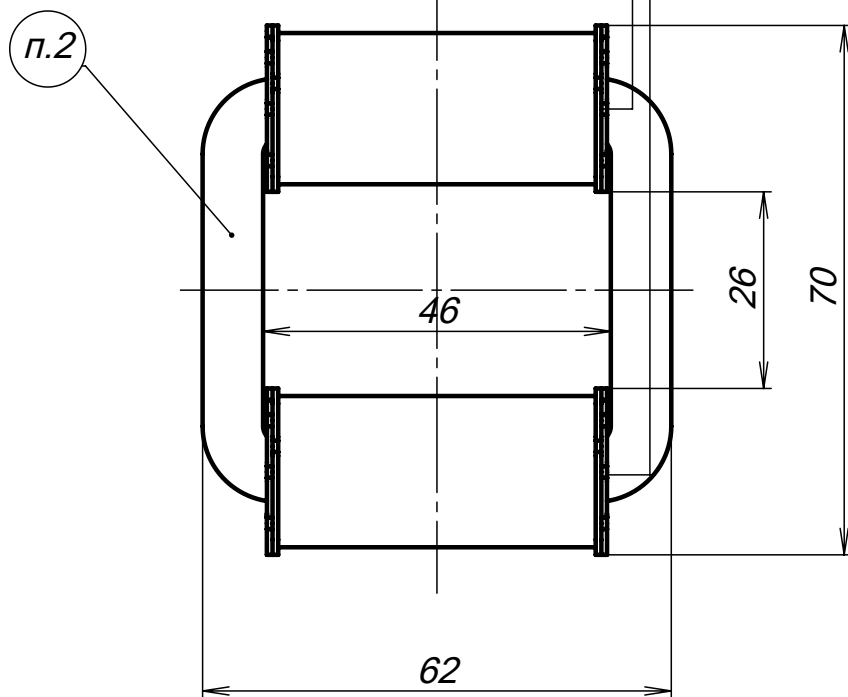


Таблица 1

Обозначение	Номинальный ток, А	Количество витков	Сопротивление обмотки, Ом	Провод катушки
БЕИВ.671112.048	160	800±4	15±0,75	ПЭТВ-2 0,25 мм ТУ 16-705.110-79
-01	250	1250±6	25±1,25	
-02	400	2000±10	57±3,00	
-03	630	3150±15	100±5,00	ПЭТВ-2 0,21 мм ТУ 16-705.110-79
-04	800	4000±20	146±7,30	
-05	1000	5000±25	200±10,00	

- 1 Электрическая прочность изоляции между обмоткой и корпусом 2,5 кВ.
- 2 Маркировать номинальный ток.
- 3 Контролировать отсутствие короткозамкнутых витков.
- 4 При номинальном токе (см. табл. 1) вторичный ток должен быть 100 мА±1% (для внутреннего контроля).
- 5 Габаритные размеры могут меняться в соответствии с техническими характеристиками устройства по согласованию с заказчиком.

					БЕИВ.671112.048ГЧ							
					Трансформатор ВА50-41 Габаритный чертеж			Лит.	Масса	Масштаб		
Изм.	Лист	№ докум.	Подп.	Дата							406 г	1:1
Разраб.												
Пров.												
Т. контр.								Лист	Листов 1			
								АО "Контактор"				
Н. контр.												
Утв.												